



MEDIFRIDGE®

MedEasy line

MF450L-CD DIN



MF450L-CD Medicijnkoelkast MedEasy Line

Algemene specificaties

Volgens DIN 58345 / 13277	Ja
Buitenmaten (bx dxh)	600 x 700 x 1875 mm
Binnenmaten (bx dxh)	500 x 500 x 1725 mm
Luchtcirculatie	Geforceerd
Koelsysteem	Compressor
Ontdooisysteem	Automatisch
Temperatuurbereik	2 - 8 °C
Standaard temp. instelling	5 °C
Materiaal behuizing	Staal / Wit
Materiaal interieur	Staal / Wit
Materiaal deur	Staal
Type besturing	Electronisch
Type bedieningspaneel	Tip toets
Type uitlezing	Digitaal
Potentiaalvrij contact	Ja
Binnenverlichting	Ja

Alarmen

Opendeur alarm	Ja
Hoog/laag alarm	Ja
Storingsignaal	Ja

Opslag

Inhoud	440 liter
Aantal draadroosters	5 stuks

Functies

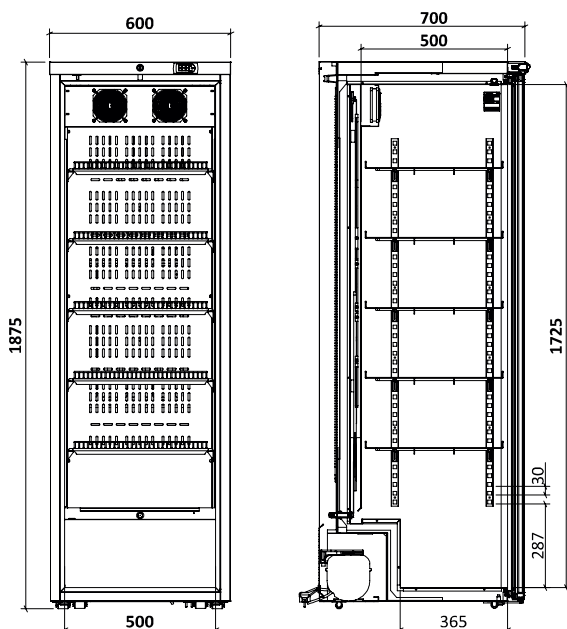
Invriesbeveiliging	Ja
Verdamperbescherming	Ja
Sensor doorvoer	Ja
Plaatsbaar tegen muur	Ja
Onderbouwbaar	Ja
Tussenbouwbaar	Ja
Geluidsniveau	< 45 dB(A)
Afsluitbaar d.m.v. slot	Ja
Deurscharniering	Rechts (wisselbaar)
Temperatuur datalogger	Ja
Type uitlezing logger	Via USB
Kalibratie	6 punts
Stroomuitval melder	Ja
Alarm batterij	Nee
Temp. registratie bij stroomuitval	Ja
Netto gewicht kast	103 Kg
Stelpoten	Ja
Koelmiddel	R600A
Aansluitwaarde	230 Volt 50 Hz

Opties

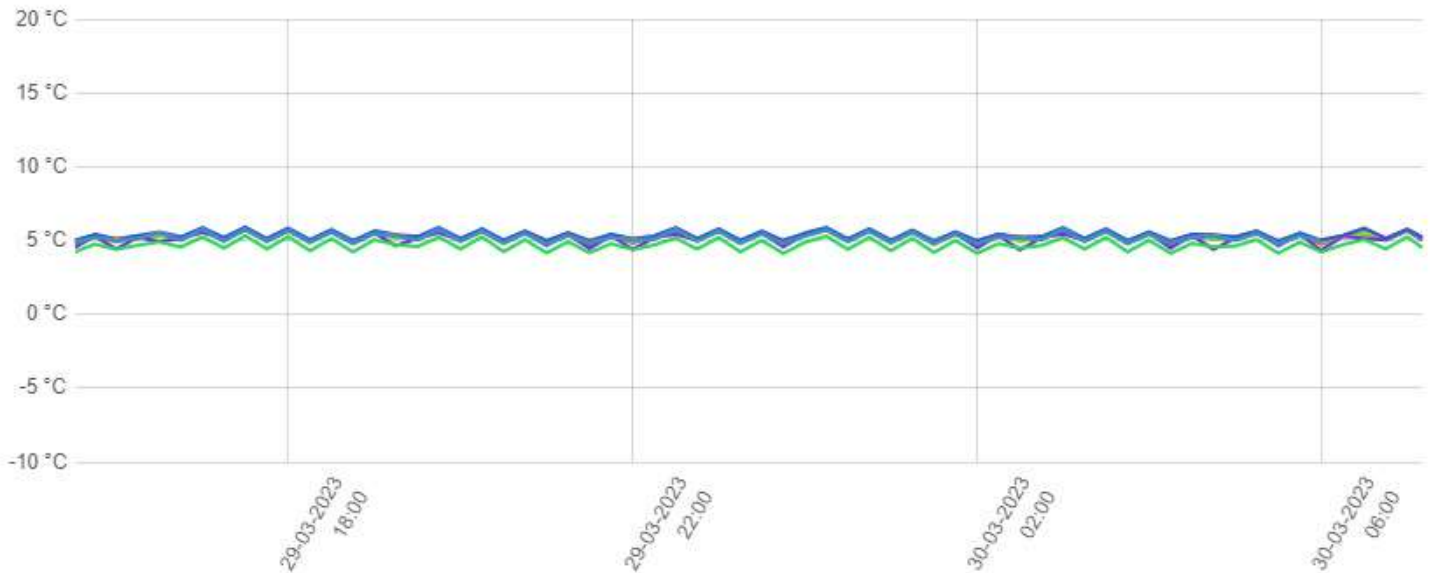
Artikelnummer

Draadrooster	007122
--------------	--------

Technische tekeningen

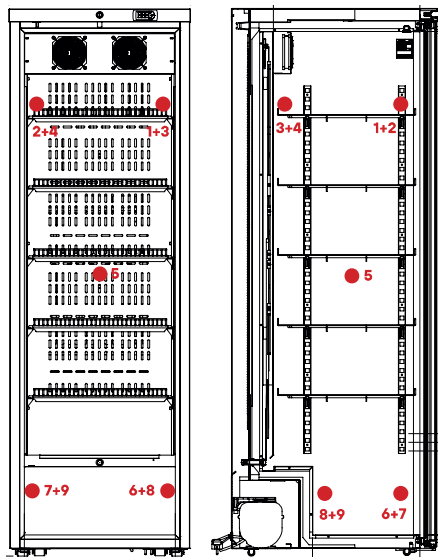


9-punts metingen



Sensor positionering

Metingen



Voor aanzicht

Zij aanzicht

Sensor positie	1	2	3	4	5	6	7	8	9
Gem.	5,3	5,3	5,3	5,1	5,3	5,4	4,7	5,2	5,2
Min.	4,7	4,8	4,8	4,3	5	5	4,1	4,8	4,8
Max.	5,8	5,8	5,8	5,8	5,8	5,9	5,3	5,8	5,8

Conditie

Uitvoering test:	9-punts meting
Test omgeving:	Lege kast
Omgevingstemperatuur:	20°C
Setpoint koelkast:	5°C
Nauwkeurigheid sensoren:	± 0,2°C