



**MEDIFRIDGE®**

MedEasy line

**MF350L-CD DIN**



## MF350L-CD Medicijnkoelkast MedEasy Line

### Algemene specificaties

Volgens DIN 58345 / 13277	Ja
Buitenmaten (bx dxh)	600 x 700 x 1510 mm
Binnenmaten (bx dxh)	480 x 500 x 1358 mm
Luchtcirculatie	Geforceerd
Koelsysteem	Compressor
Ontdooisysteem	Automatisch
Temperatuurbereik	2 - 8 °C
Standaard temp. instelling	5 °C
Materiaal behuizing	Staal / Wit
Materiaal interieur	Staal / Wit
Materiaal deur	Staal
Type besturing	Electronisch
Type bedieningspaneel	Tip toets
Type uitlezing	Digitaal
Potentiaalvrij contact	Ja
Binnenverlichting	Ja

### Alarmen

Opendeur alarm	Ja
Hoog/laag alarm	Ja
Storingsignaal	Ja

### Opslag

Inhoud	340 liter
Aantal draadroosters	5 stuks

## Functies

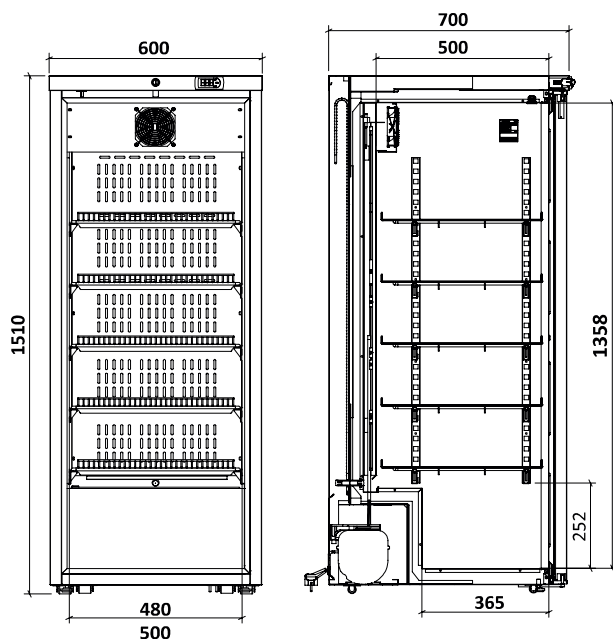
Invriesbeveiliging	Ja
Verdamperbescherming	Ja
Sensor doorvoer	Ja
Plaatsbaar tegen muur	Ja
Onderbouwbaar	Ja
Tussenbouwbaar	Ja
Geluidsniveau	< 45 dB(A)
Afsluitbaar d.m.v. slot	Ja
Deurscharniering	Rechts (wisselbaar)
Temperatuur datalogger	Ja
Type uitlezing logger	Via USB
Kalibratie	6 punts
Stroomuitval melder	Ja
Alarm batterij	Nee
Temp. registratie bij stroomuitval	Ja
Netto gewicht kast	88 Kg
Stelpoten	Ja
Koelmiddel	R600A
Aansluitwaarde	230 Volt 50 Hz

## Opties

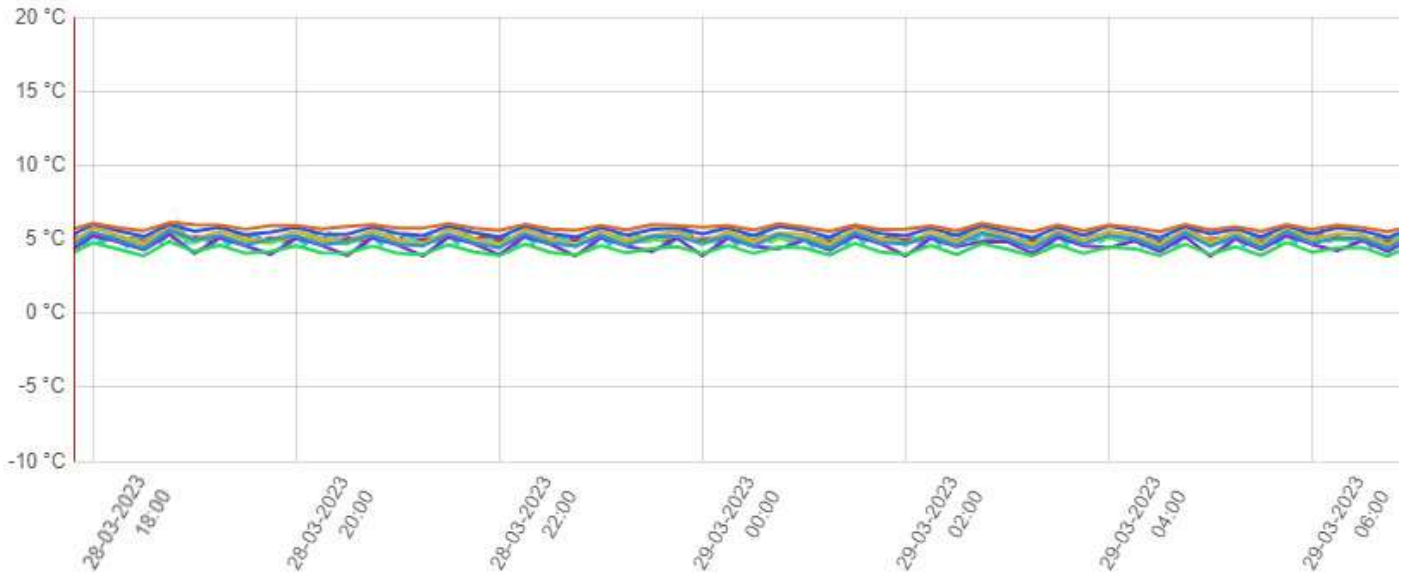
## Artikelnummer

Draadrooster	007122
--------------	--------

## Technische tekeningen

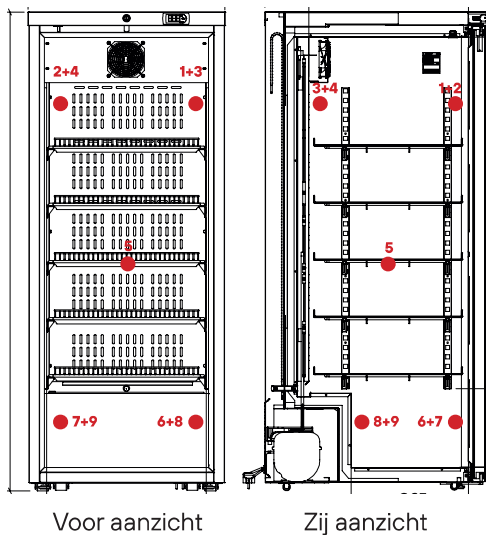


## 9-punts metingen



## Sensor positionering

## Metingen



Sensor positie	1	2	3	4	5	6	7	8	9
Gem.	5,1	4,9	5	4,6	5,2	5,5	4,3	5,8	4,9
Min.	4,8	4,5	4,6	3,8	4,6	5,1	3,8	5,5	4,4
Max.	6,1	6,2	5,5	5,3	5,9	6	4,9	6,1	5,6

## Condities

Uitvoering test:	9-punts meting
Test omgeving:	Lege kast
Omgevingstemperatuur:	20°C
Setpoint koelkast:	5°C
Nauwkeurigheid sensoren:	± 0,2°C